

<ご入力時の注意>

■「三重 2008. sty」に搭載されている「収入証紙納付書」「建設業退職金共済事業加入・履行証明願」「法定外労災補償制度加入証明書」をご利用いただく際の注意点

****法定外労災補償制度加入証明書****

法定外労災補償制度加入証明書

下記の内容により法定外労災補償制度に加入しています。

住所	愛知県長野市田町2120-1
名称	(ワンプル)ワイズ建設株式会社
氏名	代表取締役 ワイズ 太郎

記

加入証明書貼付欄

会社情報に入力されたデータが自動的に参照されます。

****収入証紙納付書****

三重県の独自書式のため、入力欄が存在しません。

そのため、都道府県特殊入力を使用します。

「三重収入証紙納付書. spr」を開いて、白い枠の中へご入力ください。

	A	B	C	D	E	F	G	H
1	収入証紙納付書							
2	納付年月日		年		月		日	
3	使用料等の金額							
4								

納付年月日、使用料等の金額の各項目をご入力下さい。

****建設業退職金共済事業加入・履行証明願****

三重県の独自書式のため、入力欄が存在しません。

そのため、都道府県特殊入力を使用します。

「三重建設業退職金共済事業加入・履行証明願. spr」を開いて、白い枠の中へご入力ください。

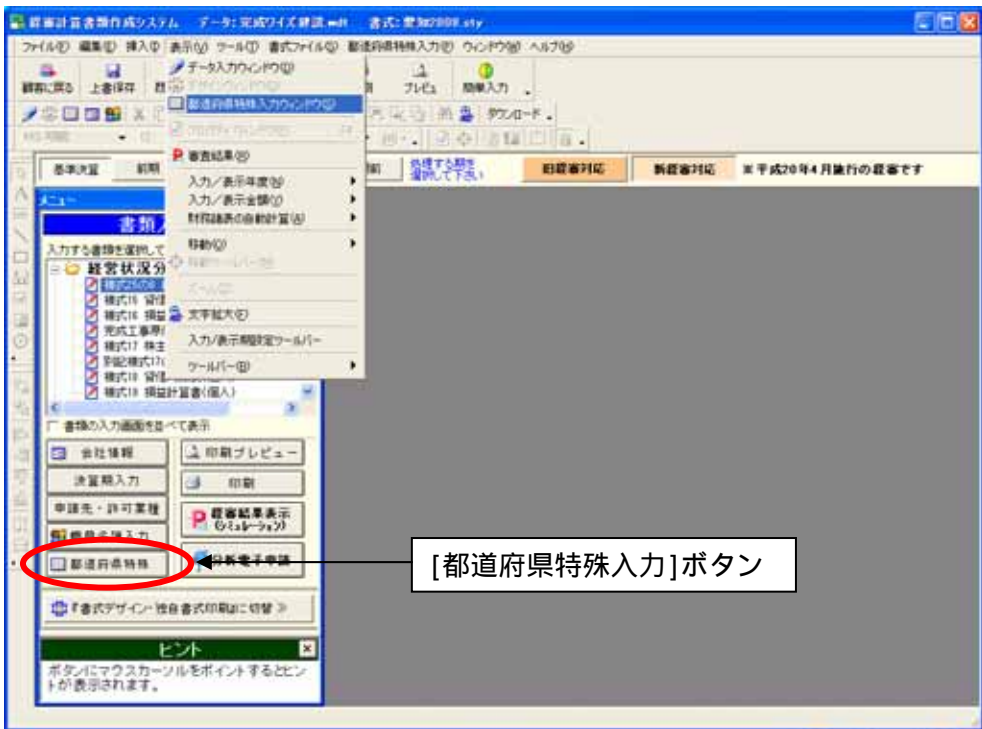
1	建設業退職金共済事業加入・履行証明願								
2	会社名	平氏							
3	代表者	氏							
4	申請書								
5	住所								
6	名称								
7	代表者								
8	電話番号								
9	会社設立の成り立ち年月日	西暦		年		月		日	
10	会社設立の趣意	平氏							
11	会社設立の日における人								
12	会社設立の日における資本金	円							
13	標準労働時間								
14	労働前労働日における直近1か月の平均	円							
15	標準労働時間								
16	労働前労働日における直近1か月の平均	円							
17	労働時間								
18	労働前労働日における直近1か月の平均	円							
19	労働前労働日における直近1か月の平均	円							
20	労働前労働日における直近1か月の平均	円							
21	労働前労働日における直近1か月の平均	円							
22	労働前労働日における直近1か月の平均	円							
23	労働前労働日における直近1か月の平均	円							
24	労働前労働日における直近1か月の平均	円							
25	労働前労働日における直近1か月の平均	円							
26	労働前労働日における直近1か月の平均	円							
27	労働前労働日における直近1か月の平均	円							
28	労働前労働日における直近1か月の平均	円							

各項目（白枠）へご入力下さい。

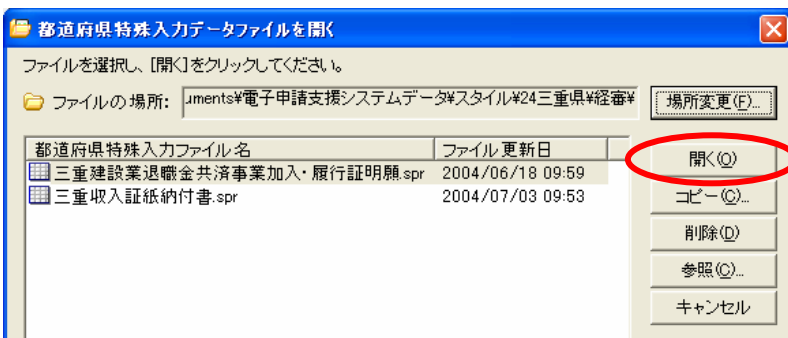
書式のみを印刷する事も可能ですので、入力が面倒な場合には手書きでもご利用頂けます。

■都道府県特殊入力ウィンドウの操作方法

- (1) [表示]-[都道府県特殊入力ウィンドウ]から、都道府県特殊入力ウィンドウを開きます。書類入力・印刷メニュー内にある[都道府県特殊入力]ボタンでも同様に操作できます。



- (2) [都道府県特殊入力]-[都道府県特殊入力データを開く]から、インストールされている「三重収入証紙納付書.spr」または「三重建設業退職金共済事業加入・履行証明願.spr」を選択して、[開く]ボタンを押します。

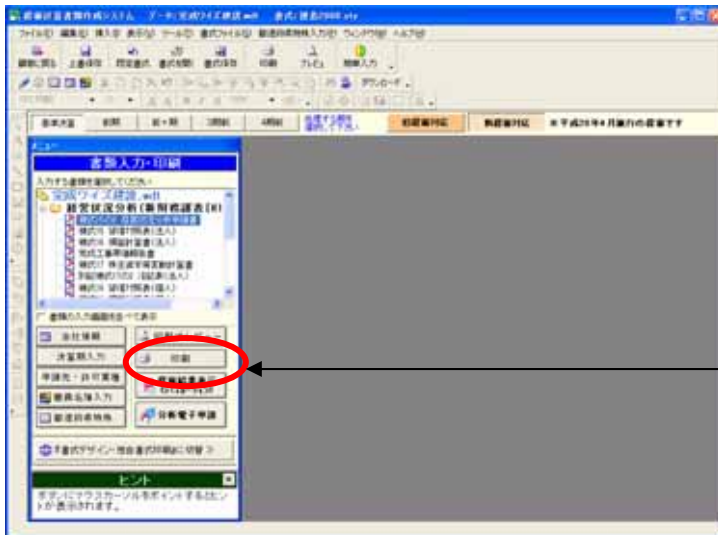


※ 三重収入証紙納付書.spr または三重建設業退職金共済事業加入・履行証明願.spr は標準ではマイドキュメント¥電子申請支援システムデータ¥スタイル¥24 三重県¥経審の中に格納されています

- (3) 入力後の保存は、[都道府県特殊入力]-[名前をつけて都道府県特殊入力データの保存]又は、[都道府県特殊入力データの上書き保存]から、保存できます。

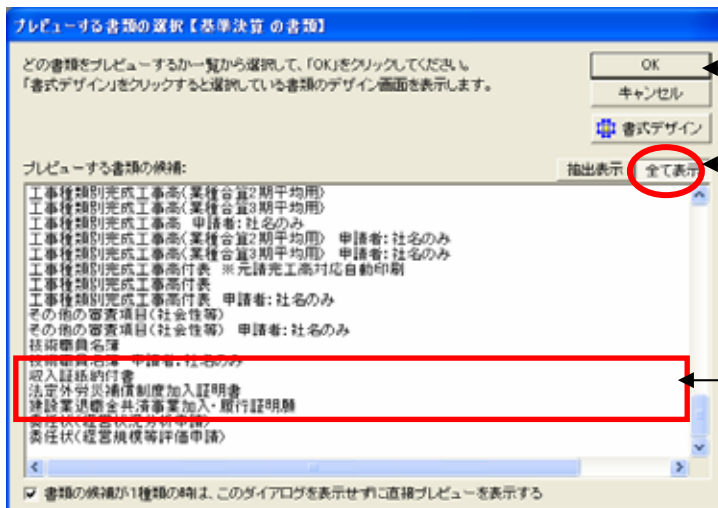
都道府県独自書式の印刷について

書類入力・印刷メニューで[印刷プレビュー]ボタンをクリックしてください。



[印刷プレビュー]ボタンをクリックします。

目的の書類を表示させて、印刷を行います。



[全て表示]ボタンをクリックします。

印刷したい書類を洗濯して[OK]ボタンをクリックしてください

通常の書類と同様にプレビューを確認して印刷を実行してください。