

■「岡山 2008. sty」に搭載されている都道府県特殊書類をご利用いただく際の注意点

岡山建設業退職金共済事業加入・履行証明願. spr を開いて、白い枠の中へご入力ください。

	A	B	C	D	E	F	G	H	I	J	K
1	建設業活動全生体事業加入・開行証明額										
2		平成	円	年	月			日			
3	支部長										
4	の昇格試験成立年月日	昭和	49	年	5	月		21	日		
5		平成									
6	の昇格試験審査	心算試験の審査員前段	心算試験の審査員前段								
7	の直前決算日における	123	人								
8	被昇格者数										
9	の直前決算日における直近1か年間の	半端時	時								
10	半端半端時										
11	の直前決算日における直近1か年間の	123456	円								
12	123456										
13	の直前決算日における直近1か年間の123456	123456	円								
14	123456の支分を明けた123456										
15	の直前決算日における直近1か年間の123456	123456	円								
16	123456の支分を、123456の支分										
17	の昇格試験審査	昇格試験									
18	の直前決算日における直近1か年間の	平成	年		月			日	～	平成	年
19	の工事施工	(土木)									
20	の工事	千円			千円						
21	民間工事	千円			千円						
22	計	千円			千円						
23	その他の										

右側に続いています

建設業退職金共済事業加入・履行証明願の内容について白枠部分に入力して下さい。
画面の大きさによっては右側が切れて表示される可能性があるためご注意下さい。
切れてしまう場合は画面下部に表示されるスクロールバーを利用して表示させてください。

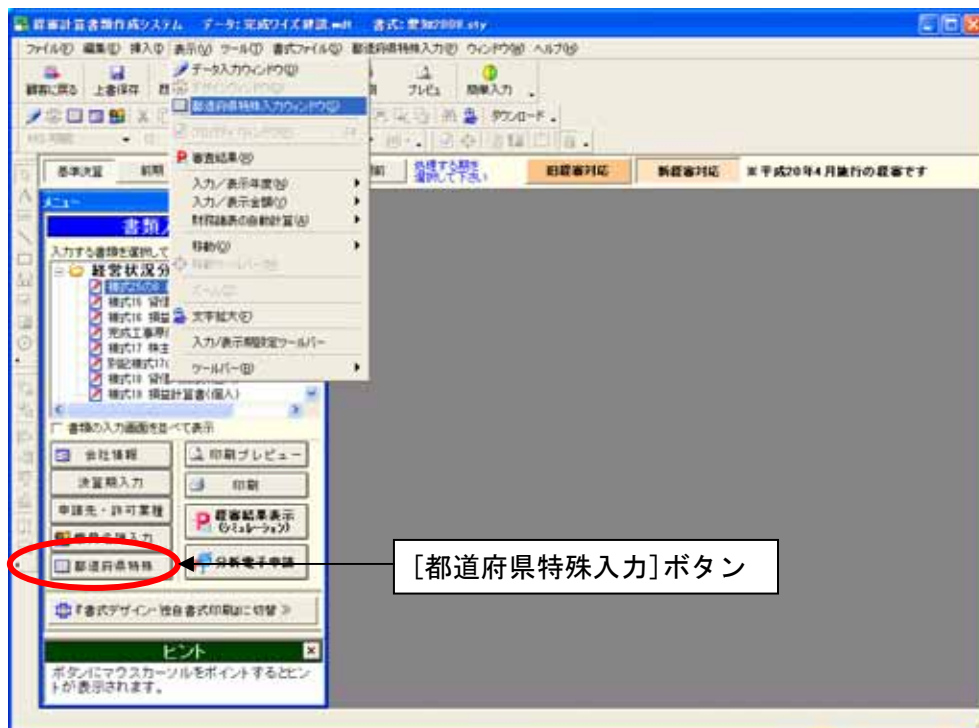
岡山県建設工事入札参加資格審査申請書. spr を開いて、白い枠の中へご入力ください。

[illegible]

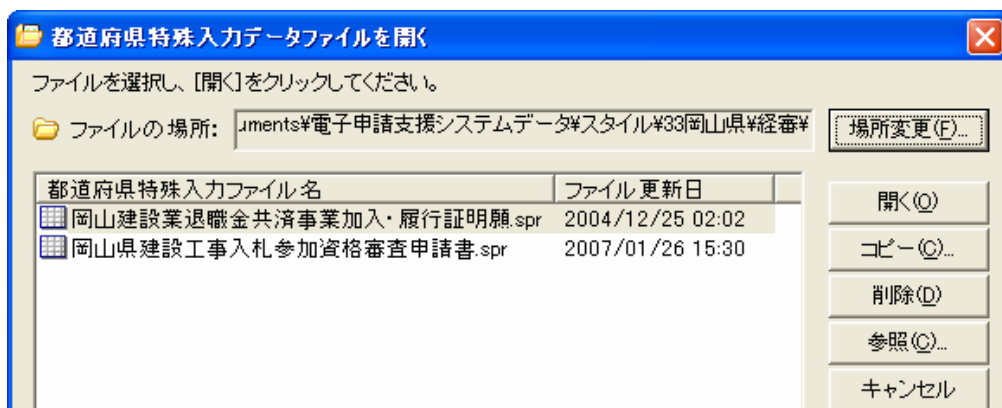
建設業退職金共済事業加入・履行証明願の内容について白枠部分に入力して下さい。
画面の大きさによっては右側が切れて表示される可能性があるためご注意ください。
切れてしまう場合は画面下部に表示されるスクロールバーを利用して表示させてください。

■都道府県特殊入力ウィンドウの操作方法

- (1) [表示]-[都道府県特殊入力ウィンドウ]から、都道府県特殊入力ウィンドウを開きます。書類入力・印刷メニュー内にある[都道府県特殊入力]ボタンでも同様に操作できます。



- (2) [都道府県特殊入力]-[都道府県特殊入力データを開く]から、インストールされている岡山建設業退職金共済事業加入・履行証明願. spr、岡山県建設工事入札参加資格審査申請書. spr を選択して、[開く]ボタンを押すと、都道府県特殊入力の画面が現れます。

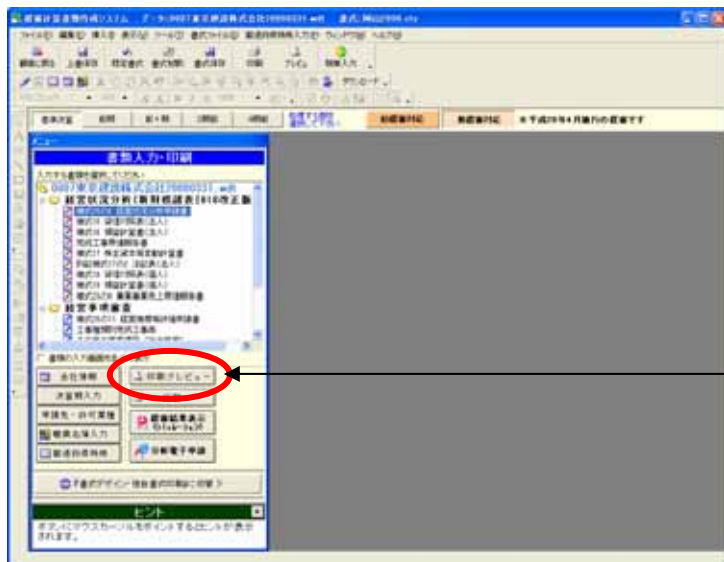


※岡山建設業退職金共済事業加入・履行証明願. spr、岡山県建設工事入札参加資格審査申請書. spr は標準ではマイドキュメント¥電子申請支援システムデータ¥スタイル¥33岡山県¥経審の中に格納されています

- (3) 入力後の保存は、[都道府県特殊入力]-[名前をつけて都道府県特殊入力データの保存]又は、[都道府県特殊入力データの上書き保存]から、保存できます。

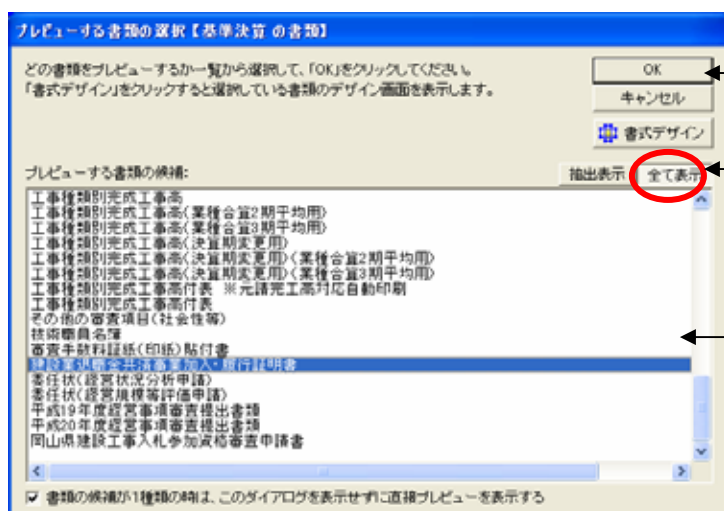
■都道府県独自書式の印刷について

- ①書類入力・印刷メニューで[印刷プレビュー]ボタンをクリックしてください。



[印刷プレビュー]ボタンをクリックします。

- ②目的の書類を表示させて、印刷を行います。



[全て表示]ボタンをクリックします。

印刷したい書類を洗濯して[OK]ボタンをクリックしてください]

※ 「審査手数料証紙（印紙）貼付書」「平成 20 年度経営事項審査提出書類」などもここから印刷して頂くことが出来ます。

- ③通常の書類と同様にプレビューを確認して印刷を実行してください。